

W

Waldorfhaus Familienzentrum

Veranstaltungen
Januar - Juli 2012



Man nehme 12 Monate, putze sie sauber von Neid, Bitterkeit, Geiz,
Pedanterie und zerlege sie in 30 oder 31 Teile,
so dass der Vorrat für ein Jahr reicht.

Jeder Tag wird einzeln angerichtet aus
1 Teil Arbeit und 2 Teilen Frohsinn und Humor.
Man füge 3 gehäufte Esslöffel Optimismus hinzu,
1 Teelöffel Toleranz, 1 Körnchen Ironie und 1 Prise Takt.
Dann wird die Masse mit sehr viel Liebe übergossen.

Das fertige Gericht schmücke man mit Sträußchen kleiner
Aufmerksamkeiten und serviere es täglich mit Heiterkeit.

Mit diesen Worten, von Goethes Mutter verfasst,
begrüßen wir Sie herzlich zum neuen Jahr 2012!
Schauen Sie in unser Waldorfhaus herein, sprechen Sie uns an, lernen Sie uns kennen.
Wir freuen uns über Ideen und Verbesserungsvorschläge.

Nun viel Spaß beim Lesen!

Stephanie Birkenstock und Irene Stöber

Impressum

V.i.S.d.P.: Thomas Bergmann
Redaktion: Stephanie Birkenstock
Satz: Mashiba Grams, Kathrin Jochum
Layout: Kathrin Jochum
Umschlag: Robbin Kretschmer
Fotos: Assunta Jäger
Zeichnungen: Kristina Kühne
Druck: cratchmere.com gmbh
1. Auflage: 1000 Exemplare

INHALTSVERZEICHNIS

JANUAR

Gesprächskreis für Eltern	jeden 3. Mittwoch ab 18. Januar 2012	4
Erste Hilfe am Kind	Sa., 21. Januar 2012	4
Gärten für Kinder	Mi., 25. Januar 2012	5

FEBRUAR

Jahreszeitenpüppchen herstellen	Di., 14. und 28. Februar 2012	6
---------------------------------	-------------------------------	---

MÄRZ

Flohmarkt	Sa., 03. März 2012	6
Gesprächs- und Elternabend mit A. Schad	Mi., 07. März 2012	7
Vollwert- Vollkorn- Voll gesund	Mi., 14. März 2012	7
Gesprächs- und Elternabend zum Osterfest	Mo., 19. März 2012	8
Ostermarkt	Sa., 24. März 2012	8

APRIL

Neue Familienfotos machen!	Sa., 21. April 2012	9
----------------------------	---------------------	---

MAI

Väter und Kinder bauen ein Wasserrädchen	Fr., 04. Mai 2012	9
Entlang der Wupper	Sa., 05. Mai 2012	10
Kindliche Sexualität	Mo., 21. Mai 2012	10

JUNI

Erdbeerfest	Sa., 16. Juni 2012	11
Info-Abend zu anthroposophischen Therapien	Mi., 20. Juni 2012	11

UNSER STÄNDIGES BETREUUNGS-, BERATUNGS- UND BILDUNGSANGEBOT

Heileurythmie	nach Absprache	12
Yoga für Erwachsene	12x Di., ab 10.01.2012 und 12x Do., 12.01.2012	12
Familienprechstunde/Erziehungsberatung	Fr., 24.02., 27.04. und 29.06.2012	14
Logopädische Sprechstunde	Mi., 15.02. und 13.06.2012	14
Still Cafe	jeden 1. und 3. Freitag im Monat	14
Schreibaby-Hilfe	nach Absprache	15
Das Jahr vor dem Kindergarten	Mittwochs 09:00 - 11:30 Uhr	15
Musikgarten	Dienstags 08:30 - 09:00 Uhr	16
Pikler-Gruppe	Dienstags 09:15 - 10:15 Uhr	16
Offenes Elterncafé	jeden Freitag	17
Waldorfhäuslädchen	jeden Freitag	17
Unsere Kooperationspartner		18

GESPRÄCHSKREIS FÜR ELTERN

Kinder und Eltern: Starke Partner

Ein Kind wächst und gedeiht dann am besten, wenn es ein größtmögliches Maß an bedingungsloser Liebe erfährt. Das heißt, es möchte in seiner Einzigartigkeit geliebt und wertgeschätzt werden.

Wie schaffen wir es, unseren Kindern und uns auch im Alltagsstress in Liebe zu begegnen.

Oft jedoch werden Erziehungsmethoden, die man selber erlebt hat, nicht genügend hinterfragt weitergegeben. Diese Möglichkeit möchten wir Ihnen geben.

Themen könnten sein:

- Erkennen der eigenen Werte und Erziehungsziele
- Einführung in die gewaltfreie Kommunikation nach M. Rosenberg
- Körperliche, geistige und seelische Nahrung für Kinder UND Eltern nach E. Pikler
- Alltagstaugliche Erfahrungen aus der Piklerpädagogik
- und eigene Wünsche und Fragen

Datum: jeden 3. Mittwoch ab 18. Januar 2012

Zeit: 20:00 Uhr
und vormittags (nach Absprache)

Ort: Waldorfhhaus

Mit: Mariana Kretschmer
Dipl. Heilpädagogin /
Eltern-und Familientrainerin

Preis: wenn der Abend Euch gut getan hat:
8,-€

Um Anmeldung im Waldorfhhaus wird gebeten.



ERSTE HILFE AM KIND

Es kann schnell geschehen ... dass Kinder sich verletzen oder sich versehentlich in Gefahr bringen. Wer gut informiert ist, kann in Schreckmomenten und Notsituationen richtig handeln und Schlimmeres verhindern.

Grundsätzliches wie Notruf, Krankentransport, Verbandmaterial, Sturzverletzungen, Wunden, Verbrennungen, Vergiftungen und lebensbedrohliche Situationen werden angesprochen.

Datum: Samstag, 21. Januar 2012

Zeit: von 09:30 - 13:30 Uhr

Ort: Evgf. Familienbildungsstätte
Zeughausstr. 31, 42287 Wuppertal

Mit: Petra Körbächer
Heilpraktikerin, Homöopathin

Um Anmeldung in der
Evgf. Familienbildungsstätte wird gebeten.

Telefon: 0202-97 44 08 40

Web: www.evangelisch-wuppertal.de/fbs

GÄRTEN FÜR KINDER

Das eigene Beet.

Wo können Stadtkinder heutzutage noch der Natur beim Wachsen zusehen.
Machen wir es Ihnen möglich.

Mit dem eigenen Beet, auch im kleinen Balkonkasten oder im Zwergengarten hinterm Haus, erlebt man Wunder und lernt dabei.

Dieser Abend für Eltern soll eine bunte Einführung in das Gärtnern mit Kindern sein. Praktisches, auch mit Kindern, kann vereinbart werden.

Datum:	Mittwoch, 25. Januar 2012
Zeit:	20:00 Uhr
Ort:	Waldorfhhaus
Mit:	Cornelia Kimpel Technikerin für ökol. Garten- und Landschaftsbau
Preis:	5,- € pro Person inkl. Material
Teilnehmer:	5-10 Personen

Um Anmeldung im Waldorfhhaus wird gebeten.



JAHRESZEITENPÜPPCHEN HERSTELLEN

Frühling, Sommer, Herbst und Winter.
Wie schön, wenn man sich ein Stück aus
der Natur nach drinnen holen kann.

Mit den Jahreszeitenpüppchen kann man
gesammelte Naturmaterialien wunderbar
ergänzen und ganze Geschichten entstehen
lassen.

Es wird mit Wolle, Filz und Stoffen gearbeitet.



Datum: Dienstag, 14. und 28. Februar 2012
(Frühlingspüppchen)

Zeit: 20:00 Uhr

Ort: Waldorfhhaus

Mit: Sabine Taubert-Jüttner
Dipl. Textildesignerin

Preis: 5,- € pro Person + Materialkosten

Um Anmeldung im Waldorfhhaus wird gebeten.

MÄRZ



FLOHMARKT

Sie finden bei uns eine Menge schöner Kinderkleidung,
viele aus Wolle und Seide, Spielsachen aus Holz und andere tolle Dinge.

Zudem gibt es Kaffee und Kuchen sowie Herzhaftes und einen großen Garten,
in dem die Kinder während Ihres Einkaufs spielen können.

Datum: Samstag, 3. März 2012

Zeit: 10:00 – 13:00 Uhr

Ort: Waldorfhhaus

Ansprechpartnerin:

Diana Beck, Tel: 0202-515 37 41

GESPRÄCHS- UND ELTERNABEND

Kinder brauchen Grenzen- Jungen ganz besonders?!

Klarheit, Grenzen, Konsequenzen
Eltern bemühen sich heute, ein auf „Befehl und Gehorsam“ basierendes Erziehungsverhalten zu vermeiden, das die Kinder in ihrer Selbstbestimmung und Persönlichkeitsentwicklung behindert.

Der pädagogische Anspruch, mit Kindern „zu verhandeln“, das Bemühen, sie durch Nachgiebigkeit, Bitten und Diskussionen zu gewinnen, erweist sich jedoch als unrealistisch.
Nun kommen die eigenen Bedürfnisse zu kurz, nervenaufreibende Machtkämpfe, Wutausbrüche und „Dauerdiskussionen“ sind die Folge.

In diesem Vortrag lernen Eltern Verhaltensweisen und Grundeinstellungen kennen, die Möglichkeiten bieten, Kinder zu leiten und zu begleiten, sie in ihrer Selbstverantwortung zu stärken und ihnen Sicherheit und Orientierung zu geben.

Datum: Mittwoch, 7. März 2012
Zeit: 20:00 Uhr
Ort: Waldorfhaus
Mit: Achim Schad
Familientherapeut
Preis: 2,50 Euro
Web: www.achim-schad.de

VOLLWERT- VOLLKORN- VOLL GESUND

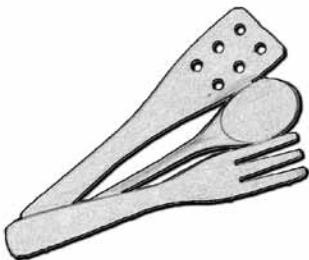
Kochen mit Getreide ist für viele noch ein Buch mit sieben Siegeln.

Mit Grünkern und Hirse kann man einfache - leckere Gerichte zubereiten.

Theoretisches und praktisches aus der gesunden Küche.

Datum: Mittwoch, 14. März 2012
Zeit: ab 19:30 Uhr, ca. 2 ½ Std.
Ort: Waldorfhaus-Küche/
Schulküche RSS
Mit: Ute Betteldorf und
Andrea Haese-Füsser
Teilnehmer: 4-8 Personen
Preis:

Um Anmeldung im Waldorfhaus wird gebeten.



GESPRÄCHS- UND ELTERNABEND ZUM OSTERFEST



Zweifellos haben Sie schon viele Osterfeste erlebt. Nun sollen Sie in Ihrer eigenen Familie das wichtigste Fest unseres christlichen Glaubens gestalten.

Wir freuen uns auf Ihre Fragen und Erfahrungen. Und gehen gemeinsam auf die Suche nach Eiern, Hasen und dem Gestalten einer kindgerechten Osterzeit.

Datum: Montag, 19. März 2012
Zeit: 20:00 Uhr
Ort: Waldorfhhaus
Mit: Kollegium des Waldorfhhauses
Preis: 2,50 € (für externe Besucher)
für Waldorfhauseltern frei

Um Anmeldung im Waldorfhhaus wird gebeten.

OSTERMARKT

Um die Osterzeit und das Osterfest noch bunter zu gestalten, sind alle Familien herzlich eingeladen, unseren Ostermarkt zu besuchen.

Es heißt wieder:
Alles rund um das Osterei!

Eier färben, Eier filzen, Osterkörbchen basteln, Pfannkuchen essen und sich auf Ostern einstimmen.



Datum: Samstag, 24. März 2012
Zeit: 09:30 - 13:00 Uhr
Ort: Waldorfhhaus
Mit: Kollegium
Preis: ,50 Cent pro Ei

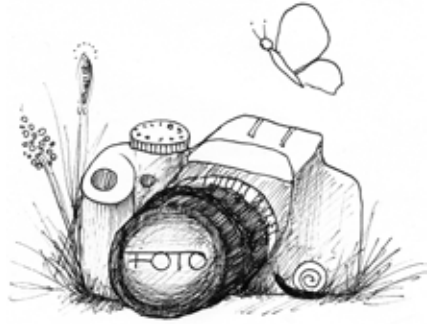
NEUE FAMILIENFOTOS MACHEN!

Der Sommer naht und die dicken Winterkleider verschwinden im Schrank.

Lassen Sie sich und ihre Kinder sommerlich und individuell fotografieren und machen Sie anderen oder sich selbst eine bleibende Freude.

Sie haben noch einmal die Möglichkeit, wunderschöne Bilder von sich und Ihrer Familie machen zu lassen.

Bei Bedarf auch im Waldorfhhaus-Garten.



- Datum:** Samstag, 21. April 2012
Zeit: 10:00 - 14:00 Uhr,
Zeitaufwand pro Fotoshooting:
ca. 1/2 h
Ort: Waldorfhhaus
Maximale Personenzahl pro Familie:
6 Personen (nach Absprache)
Preis: 50,- € (inkl. CD mit 12 Foto-Dateien)
Mit: Assunta Jaeger, Fotografin;
Email: assunta@unitybox.de
Telefon: 0202-27 26 9235

Um Anmeldung unter assunta@unitybox.de wird gebeten.

VÄTER UND KINDER BAUEN EIN WASSERRÄDCHEN

Das Spiel mit fließendem Wasser gehört zu den schönsten Erlebnissen, die Kinder in der Natur haben können. Heute ist es, gerade für Familien in der Stadt, gar nicht mehr so leicht, einen Bach zu finden, in dem Kinder spielen können. In Vorbereitung auf den Familienausflug entlang der Wupper, können hier Väter mit Ihren Kindern unter Anleitung ein Wasserrad bauen.

- Datum:** Freitag, 4. Mai 2012
Zeit: 16:00 - ca.18:00 Uhr
Ort: Waldorfhhaus
Preis: 5,- € pro Kind, Väter frei + Material
Teilnehmer: 5-10 Kinder ab vier Jahren

Um Anmeldung im Waldorfhhaus wird gebeten.



ENTLANG DER WUPPER

Ein Tag im Frühling mit der Familie

Einer Legende nach entsprang die Wupper so, in dem ein Zwergenkönig mit seinem Wanderstab in die Erde im Bergischen stieß und an der Stelle Wasser aus der Erde sprudelte. Das Wasser „wippte“ den Berg hinunter. Daher bekam die Wipper ihren Namen. Erst weiter flussabwärts heißt der Fluss Wupper. Wir machen eine Wanderung entlang eines Teiles der Wupper. Es gibt viel zu entdecken. *Lasst Euch überraschen.*

Geeignet für Familien, mit laufsicheren Kindern.

Datum: Samstag, 5. Mai 2012
Zeit: 10:00 - 14:00 Uhr
Mit: Mariana Kretschmer
 Dipl. Heilpädagogin, Naturpädagogin
Email: hallo@naturwerkstatt-ev.de
Treffpunkt: wird noch bekannt gegeben
Preis: 2,50 €
Teilnehmer: mind. 8 Personen ab 4 Jahren



Um Anmeldung im Waldorfhause wird gebeten.

KINDLICHE SEXUALITÄT

Ein Informations- und Gesprächsabend

Pädagogen und Eltern sind oft verunsichert, wenn sie „heikle“ Situationen zwischen Kindern beobachten oder davon erfahren. Sie stellen sich die Frage: *„Ist das eigentlich normal und wie reagiere ich angemessen?“* Wie schütze ich zudem mein Kind vor sexuellen Übergriffen?

An diesem Abend dürfen Sie all Ihre Fragen mitbringen, die Sie zum Thema: „Sexualität und Kinder“ haben.

Datum: Montag, 21. Mai 2012
Zeit: 20:00 Uhr
Ort: Waldorfhause
Mit: Pro Familia
Preis: kostenlos



ERDBEERFEST

Die Fülle des Frühsommers schmecken!

Erleben Sie, was man alles aus den leckeren Früchten machen kann: Marmelade, Kuchen, Saft und Spiele mit Geschmack für Gross und Klein.

Für das leibliche Wohl gibt es Fruchtvollens am Erdbeerkuchenbuffett. Mmh...

Kommt ins Waldorfhhaus und kostet!



Datum: Samstag, 16. Juni 2012
Zeit: von 10:00 bis ca. 13:00 Uhr
Ort: Waldorfhhaus

INFO-ABEND ZU ANTHROPOSOPHISCHEN THERAPIEN

Wie kann ich die Entwicklung meines Kindes unterstützen?

In der anthroposophischen Therapie wird der Mensch als ganzheitliches, individuelles Wesen angesehen.

Es gibt vielfältige therapeutische Angebote, wie zum Beispiel Eurythmie, Musik, Malen, Modellieren, Sprache sowie Behandlungen mit Heilmitteln aus der anthroposophisch erweiterten Medizin.

Verschiedene Therapeuten stellen ihre Arbeit vor.

Sie sind herzlich eingeladen, sich über die verschiedenen Fördermöglichkeiten zu informieren.

Datum: Mittwoch, 20. Juni 2012
Uhrzeit: 20:00 Uhr
Ort: Waldorfhhaus
Preis: Der Eintritt ist kostenlos.

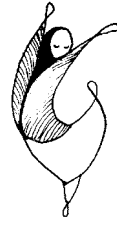
Um Anmeldung im Waldorfhhaus wird gebeten.

HEILEURYTHMIE

Die Heileurythmie ist eine Bewegungstherapie, die bereits seit über 80 Jahren erfolgreich angewandt wird. Sie gehört zu den Behandlungsmethoden der anthroposophischen Medizin, die neben der naturwissenschaftlichen Betrachtung die seelisch-geistige Ebene des Menschen mit einbezieht. Sie wirkt ganzheitlich und erfolgt in der Regel auf ärztliche Verordnung.

Neben ihrer vielfältigen Indikation bei akuten und chronischen Erkrankungen ist die Heileurythmie auch zur Unterstützung der kindlichen Entwicklung sehr hilfreich. Einseitigkeiten können ausgeglichen und Entwicklungsschritte unterstützt werden.

Die Anwendungsgebiete bei den Kindern sind weitreichend: es werden z.B. Grob- und Feinmotorik durch spezielle Übungen gefördert und die Konstitution wird gestärkt. Schüchterne Kinder oder Kinder, die in Problemsituationen leben, können seelisch stabilisiert werden.



Überlebendige Kinder lernen auf spielerische Weise ihren Körper spüren. Dabei kommen sie mehr zu sich und werden ruhiger. Des Weiteren wird die Heileurythmie u.a. bei Asthma, Neurodermitis, Allergien und deren Ursachen wirksam angewandt.

Die Heileurythmie orientiert sich an den Lauten unserer Sprache. Die heilsame Wirkung entsteht durch das Umsetzen der Vokale und Konsonanten in Bewegung. So wirken diese harmonisierend und stärkend bis in die Organfunktionen hinein. Rhythmische Sprüche und musikalische Elemente unterstützen bei Kindern und Erwachsenen die heileurythmischen Bewegungen.

Die Heileurythmie findet im Heileurythmieraum der Rudolf-Steiner-Schule statt.

Kontakt und Information:

Fr. Benning-Klotzer (Heileurythmistin)

Tel.: 0202-758 24 53

Termine: nach Absprache

YOGA FÜR ERWACHSENE

Hatha Yoga beinhaltet sanfte und konsequente Körperarbeit.

Yoga baut überflüssige Spannungen ab und löst physische und psychische Blockaden. Yoga entstresst, ist Gesundheitsvorbeugung und kräftigt die Rückenmuskulatur.

Exakte Anleitungen und individuelle Korrekturen ermöglichen es jedem, die einzelnen Stellungen zu erlernen. Man übt die Technik des richtigen Atmens und entwickelt die Kunst, nach vorheriger Anspannung augenblicklich zu entspannen. Durch gezielte, jahrtausendalte Übungen wird der Körper elastischer, die Seele gelassener und der Geist schöpferischer – die gesamte Persönlichkeit gewinnt an Ausdrucksstärke.

Für Anfänger und Fortgeschrittene.



Dienstags zwei Kurse mit jeweils 12 Terminen
vom 10.01. bis 27.03. 2012
Kurs I: 17:30 - 19:15 Uhr
Kurs II: 19:30 - 21:15 Uhr

Donnerstags ein Kurs, mit 12 Terminen
vom 12.01. bis 29.03. 2012
Kurs III: 19:30 - 21:15 Uhr.

Alle Kurse pausieren zweimal in den Herbstferien.
Die Kurszeit beträgt 90 Minuten plus
abschließendem Tee mit Gespräch.

Kosten: 144,- € pro Kurs

Anmeldung unter: Carsten Wockel,
Tel.: 0202-695 19 36, carstenwockel@web.de

UNSER STÄNDIGES BETREUUNGS-, BERATUNGS- UND BILDUNGSANGEBOT

In der Kindertagesstätte Waldorfhäus e.V. stehen 65 Plätze für Kinder von 2-6 Jahren zur Betreuung, Bildung und Erziehung zur Verfügung.

Sie können aus drei Buchungsmöglichkeiten die für Sie familienfreundlichste Variante wählen:

Montags-Freitags:

- 07:30 Uhr bis 12:30 Uhr und 14:30 Uhr bis 16:30 Uhr (35 Std.) ohne Mittagessen
- 07:30 Uhr bis 14:30 Uhr (35 Std.) mit Mittagessen oder
- 07:30 Uhr bis 16:30 Uhr (45 Std.) mit Mittagessen

DAS IST UNS BESONDERS WICHTIG:

- Im Leben fürs Leben lernen durch sinnliche, ursprüngliche Erfahrungen (Kaminöfen – Feuer, Bach – Wasser, Brot backen, Handwerken, Tierhaltung und Pflege ...) schaffen das notwendige „Vorwissen“ für den Forscher von morgen
- Rhythmus, Rituale, Strukturen im Tag, in der Woche, im Jahr geben äußere und innere Ruhe und Sicherheit
- Naturerlebnis und Bewegung in Haus, großem Garten, an Bach und Wald – bei Wind und Wetter!
- Sozialkompetenz erwerben mit altersunterschiedlichen „Tagesgeschwistern“ in warmer familiärer Atmosphäre
- Salutogenese – wir stärken eine umfassende Gesundheit für Körper, Seele und Geist (frisch zubereitete Mahlzeiten, Schlaf- und Ruhezeiten ...)
- Musik, Sprache, Kunst, Werte verbinden uns mit anderen Menschen und Kulturen
- Eltern gehören dazu – gemeinsam gestalten wir Lebensräume

Wir bieten regelmäßige Infonachmittage für interessierte Eltern an.

Lernen Sie unser Haus und unsere Arbeit kennen. Sie sind herzlich dazu eingeladen.

Informieren Sie sich über aktuelle Termine!

FAMILIENSPRECHSTUNDE / ERZIEHUNGSBERATUNG



Einmal im Monat haben Eltern die Möglichkeit mit ihren Sorgen und Nöten zu unserer Familientherapeutin zu kommen.

Sie hat ein offenes Ohr und kann bei Bedarf die Familie therapeutisch begleiten oder andere Wege aufzeigen.

Termine: jeweils Freitags
24.02.-27.04.-22.06.2012
Zeit: 15:00 – 16:00 Uhr
Therapeutin: Claudia Heymel

Das Angebot ist kostenlos,
um Anmeldung wird gebeten.



LOGOPÄDISCHE SPRECHSTUNDE

Die Sprache ist das Tor zur Welt. Wer sicher und fließend sprechen kann, hat im Leben das „Wort“. Aber nicht jedem Kind fällt das fließende und fehlerfreie Sprechen leicht.

Wenn Sie sich unsicher sind, ob in der Sprachentwicklung Ihres Kindes alles entwicklungs-gemäß verläuft, kommen Sie in die Logopädische Sprechstunde.

Nächster Termin: Mittwoch, 15.02.
und 13.06.2012
(vierteljährlich)
Mit: Michael Scharlipp (Logopäde)
Wo: Waldorfhaus
Wann: 15:00 – 16:00 Uhr

Das Angebot ist kostenlos,
um Anmeldung wird gebeten.

STILL CAFE

Für Mütter und Babys

Im Stillcafe können Sie in gemütlicher Runde Erfahrungen mit anderen Müttern austauschen. Sie erhalten Tipps und Informationen rund um das Stillen und das Kinderhaben im Allgemeinen. Schon während der Schwangerschaft lohnt sich ein Besuch im Stillcafe.

Durch das Gespräch mit jungen Müttern bekommen Sie wertvolle Informationen über das Leben mit dem Kind. Verschiedene Tragehilfen können ausprobiert und ausgeliehen werden.

Datum: jeden 1. und 3. Freitag im Monat
Zeit: 10:00 – 11:30 Uhr
Ort: Waldorfhaus
Mit: Nanette v. Schwanenflügel
(Krankenschwester, Trageberaterin, Mutter v. 3 Kinder)
Tel: 0202-28 38 222, Email: nanaandruben@web.de



Die Treffen finden kostenlos statt. Ohne Anmeldung.

SCHREIBABY- HILFE

Langanhaltendes, z. T. stundenlanges Weinen ihres Babys kann für Eltern sehr belastend sein. Angst und Unsicherheit, was dem Kind fehlen mag, breiten sich aus.

Die Übermüdung von Eltern und Kind lässt den ohnehin schon anstrengenden Babyalltag schier unerträglich werden.

Mit den Eltern wird ein auf die Familienbedürfnisse angepasster Rhythmus erarbeitet, der Ruhe und Entspannung für alle Familienmitglieder bringt.

Das vollständige Pucken kann hier ein Hilfsmittel sein, um dem Baby das Gefühl von physischer und psychischer Sicherheit zu geben. So getröstet findet es den Schlaf den es braucht um in den wachen Phasen ruhig und ausgeglichen zu sein und gut gedeihen zu können.

Telefonzeiten:

Ort: Solingen

Mit: Angela Schäfer

Preis: nach Vereinbarung

Telefon: 0176-53 44 1539

Email: elternberatung-solingen@t-online.de

Blog: www.neues-aus-dem-zwergenstuebchen.blogspot.com

DAS JAHR VOR DEM KINDERGARTEN

Für Kinder ab 2 Jahren

Es wird gespielt, geschaukelt, gerutscht, gelacht und gebaut. Wir singen zusammen, frühstücken, gehen in den Garten und orientieren uns mit kleinen Basteleien an den Jahreszeiten.

Der Vormittag ist rhythmisch gegliedert, so dass die Kinder den Ablauf schnell wieder erkennen.

Nach einer individuellen Eingewöhnungszeit sollen die Kinder ohne die Eltern in die Spielgruppe kommen.

Datum: Mittwochs (nicht in den Schulferien)

Zeit: 09:00 – 11:30 Uhr

Ort: Waldorfhhaus

Mit: Stephanie Birkenstock
Waldorferzieherin

Kontakt: Tel: 0202-89 86 53,
Email: steph@familie-birkenstock.de

Preis: 10,- € pro Termin

Um Anmeldung wird gebeten.

Unser Kooperationspartner (S. 18)
Waldorfkindergarten bietet weitere
Spielgruppen für Kinder ab 2 Jahren an.

Kontakt: Susanne Rick,
Waldorfkindergarten Wuppertal e.V.,
Schluchtstr. 21, 42285 Wuppertal,
Tel: 0202-833 71



MUSIKGARTEN

Für Kinder ab 1,5 Jahren mit einem Erwachsenen.

Musik ist Balsam für große und kleine Seelen. Wer ein Instrument spielt, singt oder tanzt, der kann aus unserer technisierten Welt immer wieder Urlaub in das Reich der Sinne und Klänge unternehmen. Dieser Weg beginnt im Kindesalter – ganz spielerisch und ohne Zwang.

Kinder sind von Musik fasziniert und haben eine angeborene Fähigkeit zum Singen und zum rhythmischen Bewegen. Genau hier setzt der Musikgarten an und fördert ohne Leistungsdruck die ganze Persönlichkeit der Kinder.

Datum: Dienstags
Zeit: 08:30 – 09:00 Uhr
Ort: Waldorfhhaus
Mit: Jennifer Nipshagen (Dipl. Musikpädagogin)
Kontakt: Tel: 0202-85 330, jennifer@newton.org
Preis: 15,- € / Monat

Um Anmeldung wird gebeten.



PIKLER-GRUPPE

Für Kinder von 6 Monate bis 2 Jahre, mit je einem Erwachsenen.



„Die Entwicklung des Kindes ist ein natürlicher, und darum langsamer Prozess“

Nach diesem Motto finden wir uns wöchentlich zusammen, beobachten und begleiten Entwicklungsschritte. Jedem Kind gewähren wir sein ganz eigenes Tempo, seine ihm eigene Art, Dinge zu begreifen, erforschen und zu verstehen. Die Erwachsenen greifen in diese Prozesse nicht ein, sondern sind achtsame Begleiter.

Die Gestaltung des Raumes bietet vielfältige Anregung zur freien Bewegungsentwicklung und ist auf die momentanen Bedürfnisse der Kinder abgestimmt.

Datum: Dienstags (nicht in den Schulferien)
Zeit: 09:15 – 10:15 Uhr
Ort: Waldorfhhaus
Mit: Mariana Kretschmer
Dipl. Heilpädagogin, Pikler- Kursleiterin
Kontakt: Tel: 02053-49 21 30,
Email: hallo@piklerkurs.de
Preis: 24,- € / Monat

Um Anmeldung wird gebeten.

OFFENES ELTERNCAFÉ



Immer freitags...

kann man im Foyer des Waldorfhauses
ein wenig länger verweilen
...bei einer Tasse Tee oder Kaffee mit anregenden
Gesprächen, mit ein bisschen Spaß,
mit einem kleinen Einkauf im „Lädchen“ (s. unten)
oder einfach nur – eine Viertelstunde Atem holen!

Freitags: von 08:30 – 10:00 Uhr (nicht in den Schulferien)

Um eine Spende wird gebeten.

WALDORFHAUSLÄDCHEN

Lauter schöne Dinge gibt es
im Waldorfhause-Lädchen:

- Wachsmalstifte
- Wolle
- Seide
- besondere Postkarten
- schöne und ausgefallene Kinder-Geschenke

Zudem finden Sie seltene Bilderbücher
und mit Liebe Gebasteltes.



*Wir erfüllen auch Sonderwünsche
und bestellen gerne für Sie!*

Freitags: von 08:00 – ca.10:00 Uhr
und auf Anfrage
(nicht in den Schulferien)

Ansprechpartnerin:
Norma Ibba
Tel. 02191-46 99 446

UNSERE KOOPERATIONSPARTNER

Im Rahmen des Familienzentrums arbeiten wir mit mehreren Kooperationspartnern zusammen.

Unter anderem mit:

- Geburtshaus e.V., Hainstraße 12, 42109 Wuppertal
- Waldorfkindergarten, Schluchtstraße 21, 42285 Wuppertal
- Rudolf-Steiner-Schule, Schluchtstraße 21, 42285 Wuppertal
- Caritas IBZ, Hünefeldstraße 54, 42285 Wuppertal
- Heilpädagogen und Familientherapeuten
- Deutscher Paritätischer Wohlfahrtsverband Loherstraße 13, 42283 Wuppertal
- EvgI. Familienbildungsstätte Nesselstraße 14, 42287 Wuppertal

Die Programme und Flyer dieser Einrichtungen liegen bei uns aus.

Anregungen und Ideen nehmen wir gerne entgegen.
Unsere aktuellen Termine stehen Ihnen auch auf
unserer Website www.waldorfhaus.de zur Verfügung.

Ein Gedicht für unser Wupper-Tal!

Liebe Sonne, scheine wieder

Liebe Sonne, scheine wieder,
schein die düstren Wolken nieder!
Komm mit deinem goldnen Strahl
wieder über Berg und Tal!

Trockne ab auf allen Wegen
überall den alten Regen!
Liebe Sonne, lass dich sehn,
dass wir können spielen gehn!

(Hoffmann von Fallersleben)

ANMELDUNG

Für Kurse und Seminare melden Sie sich bitte telefonisch oder per Mail im Waldorfhaus oder, wenn angegeben, direkt bei den Kursleitern an.

Bitte beachten Sie!

Das Absenden des Anmeldeformulars ist keine verbindliche Zusage für den gewünschten Kurs. Sie erhalten von uns eine Rückantwort, ob der Kurs stattfindet oder ob schon alle Plätze belegt sind.

Anmeldung bitte per Telefon: 0202-80 169, Fax 0202-479 48 39
oder Mail: info@waldorfhaus.de
bis spätestens eine Woche vor Veranstaltungs- oder Kursbeginn.

ANMELDEFORMULAR

Ich melde mich für den Kurs:

bei: _____ an.

Vorname

Name

Strasse

Ort

Telefon

eMail

Datum, Unterschrift

Spenden-Konto-Nr. 544601
BLZ 330 500 00
Stadtparkasse Wuppertal



Hallo

Ich bin auf dieses Programm
aufmerksam geworden und
denke, dass Dich das auch
interessieren könnte.
Viele spannende Veranstaltungen
für Familien!

Dein(e)

Waldorfhous e.V.

Familienzentrum | Kindertagesstätte

Schluchtstraße 19
42285 Wuppertal

Telefon 0202.80169
info@waldorfhous.de

